















Готовые смеси для ПЦР [на сайт](#)

ТРЕБУЕТСЯ ДОБАВИТЬ ТОЛЬКО ВОДУ, ПРАЙМЕРЫ И ДНК-МАТРИЦУ

- Сокращение времени на подготовку реакции
- Снижение вероятности контаминации при смешивании компонентов ПЦР
- Повышение воспроизводимости результатов



Продукт	«Горячий старт»	Краситель для нанесения на гель	Интеркалирующий краситель	Референсный краситель	Кат. №	Кол-во реакций по 25 мкл
ОКРАШЕННЫЕ СМЕСИ ДЛЯ НАНЕСЕНИЯ НА ГЕЛЬ						
5X ScreenMix	—		—	—	PK041S	100
					PK041L	1000
5X ScreenMix-HS	✓		—	—	PK143S	100
					PK143L	1000
5X ScreenMix-HS (UDG)	✓		—	—	PK243S	100
					PK243L	1000
ГОТОВЫЕ СМЕСИ ДЛЯ ПЦР В РЕЖИМЕ РЕАЛЬНОГО ВРЕМЕНИ						
5X qPCRmix-HS	✓	—	—	—	PK145S	100
					PK145L	1000
5X qPCRmix-HS (UDG)	✓	—	—	—	PK245S	100
					PK245L	1000
5X qPCRmix-HS SYBR	✓	—		—	PK147S	100
					PK147L	1000
5X qPCRmix-HS SYBR+HighROX	✓	—			PK155S	100
					PK155L	1000
5X qPCRmix-HS SYBR+LowROX	✓	—			PK156S	100
					PK156L	1000
5X qPCRmix-HS HighROX	✓	—	—		PK153S	100
					PK153L	1000
5X qPCRmix-HS LowROX	✓	—	—		PK154S	100
					PK154L	1000
5X KTNmix-HS	✓	—	—	—	PK157S	100
					PK157L	1000

-  — красители для визуального контроля проб в геле;
  — краситель ROX в высокой концентрации;
  — краситель SYBR GREEN I;
  — краситель ROX в низкой концентрации.

Подробную информацию о наших продуктах и сервисах можно получить на сайте www.evrogen.ru

order@evrogen.ru | Тел.: +7 (495) 784-70-84 | 117997 Россия, г. Москва, ул. Миклухо-Маклая д. 16/10

Готовые смеси для ПЦР

Окрашенные смеси для нанесения на гель

ScreenMix, ScreenMix-HS и ScreenMix-HS UDG

5X смеси на основе Taq удобны для скрининга большого количества образцов. Содержат:

- глицерин для нанесения образцов на гель сразу после ПЦР;
- красители для визуального контроля проб в геле (●●).

ScreenMix-HS и ScreenMix-HS (UDG) – смеси с «горячим стартом» полимеразы для увеличения чувствительности и специфичности реакции.

ScreenMix-HS (UDG) дополнительно содержит dUTP и фермент UDG для защиты от контаминации ПЦР-продуктом.

Смеси для ПЦР в режиме реального времени

5X смеси серии qPCRmix-HS на основе Taq с «горячим стартом».

Смеси qPCRmix-HS и qPCRmix-HS (UDG) без красителей

Подходят для:

- ПЦР-РВ с флуоресцентными зондами или интеркалирующим красителем;
- ПЦР с нанесением на гель.

qPCRmix-HS (UDG) дополнительно содержит dUTP и фермент UDG для защиты от контаминации ПЦР-продуктом.

Смесь с интеркалирующим красителем qPCRmix-HS SYBR

● Краситель SYBR Green I разгорается при встраивании в двуцепочечную ДНК.

Совместим со всеми приборами для проведения ПЦР-РВ.

Смеси с референсным красителем ROX

Для смесей с красителем SYBR и без него существуют варианты с референсным красителем ROX.

Смеси с ROX используются при работе с амплификаторами, которые обеспечивают нормирование сигнала по референсному красителю:

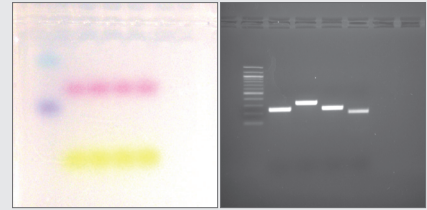
● HighROX подходит для Real-Time амплификаторов, требующих высокой концентрации красителя (например, StepOne, StepOne Plus).

● LowROX подходит для Real-Time амплификаторов, требующих низкой концентрации красителя ROX в реакции (например, ABI 7500).

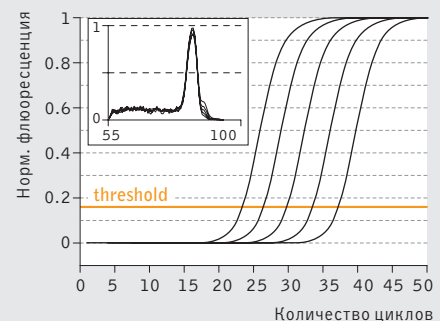
Смесь KTNmix-HS

В основе смеси – KTN-HS полимеразы с «горячим стартом». KTN – модифицированная полимеразы Taq, у которой отсутствует 3' → 5' и 5' → 3' экзонуклеазная активность.

5X смесь KTNmix-HS используется в технологиях, основанных на изменении конформации зонда без его разрушения (Scorpion, Amplifluor, LUX и другие).

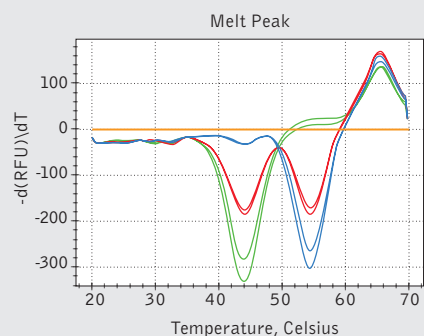


Фотография 1.5% агарозного геля после электрофореза продуктов ПЦР, полученных с использованием ScreenMix в дневном свете (слева) и под ультрафиолетом (справа).



Результат ПЦР в режиме реального времени с использованием готовой смеси для ПЦР qPCRmix-HS с интеркалирующим красителем SYBR Green I.

Фрагмент гена *HAX1* амплифицирован с использованием в качестве матрицы последовательных разведений геномной ДНК человека (20 нг, 2 нг, 0.2 нг, 20 пг, 2 пг на старт реакции).



KTNmix-HS, разделение аллелей наследственной мутации NAT2 A803G.

Кривые плавления ПЦР-продуктов со специфическим зондом.

Красный цвет – гетерозигота;
Зеленый – гомозигота по гуанину;
Синий – гомозигота по аденину.